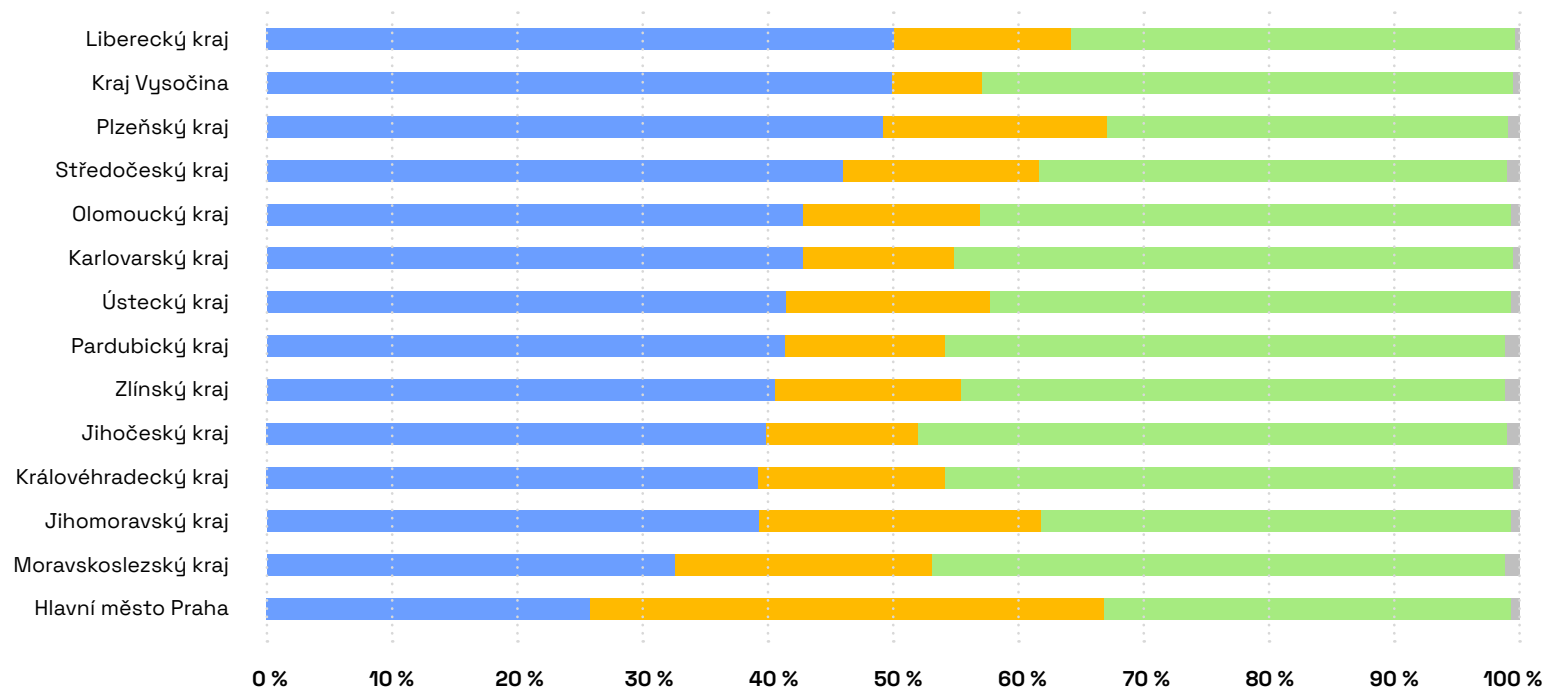


# Dopravní chování v Česku v roce 2019

Podíly využití dopravních prostředků a dopravní chování podle krajů a pohlaví.

Automobil Hromadná doprava Pěšky a na kole Ostatní

## Dle kraje



## (Ne)aktivní doprava

25 % cest automobilem v ČR je kratších než 3,5 km. V Evropě je 30 % cest automobilem kratších než 3 km a 50 % je kratších než 5 km. To jsou vzdálenosti, které je často možné ujet pěšky nebo ujet na kole.

V oblastech usnadňujících přirozený pohyb se lidé hýbou o 70–90 minut týdně více. Tento pohyb představuje 45–59 % z doporučených 150 min/týden.

## Zdravotní rizika

Fyzická nečinnost kvůli používání automobilů zvyšuje riziko obezity a chronických nemocí. Dopravní hluk způsobuje předčasná úmrtí a kardiovaskulární onemocnění. Znečištěné ovzduší způsobené dopravou zvyšuje riziko například srdečních chorob, diabetu a poruch spánku.

Dopravní úrazy jsou častější při nedostatečně bezpečné infrastruktuře.

## Dle pohlaví

